

# XXX LIGA DE TENIS DO MORRAZO

CLUTECA - MARPORT



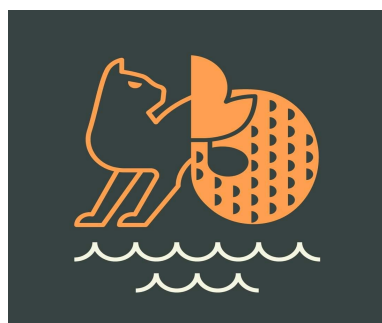
LIGA 2022-2023

COMEZO 2º FASE: 14 DE XANEIRO, DE 2023.

COORDENADOR: JORGE BERNÁRDEZ .

- |            |              |           |
|------------|--------------|-----------|
| - GRUPO 1. | Jorge Bdz..  | 650424133 |
| - GRUPO 2. | J.Ángel Glz. | 65042414  |
| - GRUPO 3. | Carlos Glz.  | 650424136 |

# SOCIOS PROTECTORES CLUB TENIS CANGAS-CLUTECA



**GATO  
DE MAR**

CLÍNICA DENTAL

**JESÚS  
ABAL**



## PATROCINADORES



## XORNADAS DA XXX LIGA. 22/23.

MES	S.ROQUE.	RODEIRA.	DATA.
	Liga Gr. 1 /D.Plata.(16h.)		Sab14./I
<b>Xaneiro</b>	Liga Grupos 2 e 3.		Domingo,15/I.
	Junior.		Sabado 21/1. (10h)
	Vet. +60		Dom.22/1
	Liga.Grupo 1.		Sábado.28/I.
	Liga. Grupos. 2 e 3.		Domingo.29/ I.
<b>Febreiro.</b>	Liga. Grupo 1.		Sábado.4/II.
	Vet.+45..(10h)		Domingo. 5/II.
	Liga.Grupos 2 e 3.		Sábado 11./II.
	Absoluto 2ª.(10h.)		Domingo.12/II
	Liga.Grupos 2 e 3		Sábado,18/II.
	Liga. Grupo 1.		Domingo,19 /II.
	Junior. (10h).		SAB.25/ II.
	Liga. Grupo 2 e 3.		Domingo, 26/ II
<b>Marzo.</b>	Liga.Gr 1/ D.Plata.(16h).		Sab. 4/ III.
	Absoluto 2ª.(10h.)		Dom.5./ III
	Liga. Grupo I.		Sábado,11/III
	Liga Grupos 2 e 3.		Domingo 12/III.
	Liga.Grupo 1.		Sábado,18/III.
	Liga.grupo 2 e 3.		Domingo,19/III.
	Liga. Grupo 1.		Sábado,25/III.
	Vet.+45..(10h).		Dom 26/ 3..
<b>Abril.</b>	Grupo 2 e 3. Part.Atras.		Sábado,1/IV.
	PARTIDOS ATRASADOS.		Domingo,2/IV.
	Part. Atrasados.Grupo 1.		Sábado,8/IV.
	PARTIDOS ATRASADOS		Domingo 9 /IV.

**Calendario 2ª Fase.XXX LIGA 2022.23.**  
**1ª Xornada. Grupo 1.**

Sábado 14/ 1. S. ROQUE.			
10h.	11,30h.	13h.	16h.
<u>Santi/ Pablo.</u>	<u>Berto/ Gestido.</u>	<u>Palmás ./ Jacobo.</u>	LIBRE.
<u>José G./Diego M</u>	<u>Anxo /Alex.</u>	<u>LIBRE.</u>	LIBRE.

**1ª Xornada. Grupos 2 e 3.**

Domingo.15/1. S. ROQUE.			
10h.	11,30h.	13h.	16h.
<u>Conde/Diego D</u>	<u>Cebrián/ Carlos V.</u>	<u>Faro Emilio.</u>	J.Ramón/ Joaquín.
<u>Javi. / Roque.</u>	<u>Cristian / Sergio.</u>	<u>Ruibal/ Diego V.</u>	Saúl / Dani.

**2ª Xornada. Grupo 1.**

Sábado / 28. /I			
10h.	11,30h.	13h.	16h.
<u>J.Glez./ Anxo.</u>	<u>Palmás./ Alex.</u>	<u>Berto./ Diego M.</u>	LIBRE.
<u>Jacobo./ Pablo.</u>	<u>Santi. / Gestido.</u>	LIBRE.	LIBRE.

**2ª Xornada. Grupos 2 e 3.**

Domingo. 29/ 1.			
10h.	11,30h.	13h.	16h.
<u>Faro./ J.Ramón.</u>	<u>Cebrián / Joaquín.</u>	<u>Diego D./ Emilio.</u>	<u>Conde. / Carlos V.</u>
<u>Ruibal./ Saúl.</u>	<u>Javi M./ Segio.</u>	<u>Cristian./Dani.</u>	<u>Roque./ Diego V.</u>

**3ª Xornada. Grupo. 1.**

Sábado. 4/ II.			
10h.	11,30h.	13h.	16h.
<b>Alex. / Pablo A.</b>	<b>Diego M./ Gestido.</b>	<b>Santi Jacobo.</b>	<b>LIBRE.</b>
<b>Berto./ Anxo.</b>	<b>Palmás./ José Glez.</b>	<b>LIBRE.</b>	<b>LIBRE.</b>

**3ª Xornada. Grupos 2 e 3.**

Sábado, 11 / II.			
10h.	11,30h.	13h.	16h.
<u>Conde./ Emilio.</u>	<u>Roque / Saúl.</u>	<u>Carlos V. / Joaquín.</u>	<u>Cebrián/ Faro</u>
<u>Javi./ Diego V.</u>	<u>Cristian / Ruibal.</u>	<u>Diego D./ J.Ramón.</u>	<u>Sergio / Dani.</u>

**4 Xornada. Grupos.2 e 3.**

Sábado, 18 / II.			
10h.	11,30h.	13h.	16h.

Emilio./ J.Ramón.	Diego V./ Saúl.	Roque./ Cristian.	Diego D./ Cebrián.	
Carloa V./ Faro.	<u>Sergio./ Ruibal.</u>	Conde./ Joaquín.	Javi./ Dani.	

**Calendario 2ª Fase XXX LIGA 2022.23.GRUPOS:  
4ª. Xornada . Grupo1.**

Domingo.19 / II.				
10h.	11,30h.	13h.	16h.	
Santi./ Diego M.	Anxo./ Gestido.	Berto./ Palmás.	LIBRE.	
José Glez/ Pablo A.	Alex./ Jacobo.	LIBRE.	LIBRE.	

**5ª Xornada. Grupos 2 e 3.**

Domingo 26/ II				
10h.	11,30h.	13h.	16h.	
Conde./ J.Ramón.	<u>Joaquín./ Faro.</u>	Emilio./ Cebrián.	Carlos V./ Diego D.	
<u>Sergio./ Roque.</u>	Dani./Ruibal.	Javi. / Saúl.	Diego V./ Cristian.	

**5ª Xornada. Grupo.1.**

Sábado 4/III				
10h.	11,30h.	13h.	16h.	
Berto./ Pablo A.	Palmás./ Gestido.	<u>Anxo./ Diego M.</u>	LIBRE.	
Santi. / Alex.	<u>José Glez./ Jacobo.</u>	LIBRE.	LIBRE.	

**6ª Xornada. Grupo 1.**

Sábado. 11/ III.				
10h.	11,30h.	13h.	16h.	
Palmás./ Diego M.	Santi./ Anxo.	Gestido./ Pablo.	LIBRE.	
José Glez./ Alex.	Berto./ Jacobo.	LIBRE.	LIBRE.	

**7ª Xornada. Grupos 2 e 3.**

.Domingo.12./ III				
10h.	11,30h.	13h.	16h.	
Conde./ Cebrián.	Faro./ Diego D.	J.Ramón./ Carlos V.	Joaquín./ Emilio.	
Javi./ Cristian.	Ruibal./ Roque.	Dani./ Diego V.	Saúl./ Sergio.	

**7ªXornada. Grupo.1.**

. Sábado.18/III.				
10h.	11,30h.	13h.	16h.	
Santi./ José Glez.	Palmás./ Anxo.	Jacobo./ Gestido.		
Berto./ Alex.	Diego M./ Pablo.			

## Calendario 2ª Fase XXX LIGA 2022.23.GRUPOS:

. Xornada . PARTIDOS ATRASADOS. GRUPOS 2 E 3.

Domingo 19./ III.				
10h.	11,30h.	13h.	16h.	
LIBRE.	LIBRE.	LIBRE.	LIBRE.	
LIBRE.	LIBRE.	LIBRE.	LIBRE.	

8ª Xornada. Grupo 1.

Sábado. 25./ III.				
10h.	11,30h.	13h.	16h.	
<b>Anxo./ Pablo A.</b>	<b>Berto./ José Glez.</b>	<b>Santi./ Palmás.</b>	<b>LIBRE.</b>	
<b>Alex./ Gestido.</b>	<b>Diego M./ Jacobo.</b>	<b>LIBRE.</b>	<b>LIBRE.</b>	

9ª Xornada. Grupo 1.

Domingo 2 /IV.				
10h.	11,30h.	13h.	16h.	
<b>Santi./ Berto.</b>	<b>Palmás./ Pablo A.</b>	<b>Alex./ Diego M.</b>	<b>LIBRE.</b>	
<b>José Glez./ Gestido.</b>	<b>Anxo./ Jacobo.</b>	<b>LIBRE.</b>	<b>LIBRE.</b>	

9ª Xornada. PART.ATRASADOS GRUPO 1.

Sábado 1./ IV				
10h.	11,30h.	13h.	16h.	
<b>Part.Atrasados.</b>	<b>Part.Atrasados.</b>	<b>Part.Atrasados.</b>	<b>Part.Atrasados.</b>	
<b>Part.Atrasados.</b>	<b>Part.Atrasados.</b>	<b>Part.Atrasados.</b>	<b>Part.Atrasados.</b>	

Xornada.

Domingo. 2 / IV.				
10h.	11,30h.	13h.	16h.	
<b>Part.Atrasados.</b>	<b>Part.Atrasados.</b>	<b>Part.Atrasados.</b>	<b>Part.Atrasados.</b>	
<b>Part.Atrasados.</b>	<b>Part.Atrasados.</b>	<b>Part.Atrasados.</b>	<b>Part.Atrasados.</b>	

.SÁBADO 9./ IV				
10h.	11,30h.	13h.	16h.	

<b>Part.Atrasados.</b>	<b>Part.Atrasados.</b>	<b>Part.Atrasados.</b>	<b>Part.Atrasados.</b>	
<b>Part.Atrasados.</b>	<b>Part.Atrasados.</b>	<b>Part.Atrasados.</b>	<b>Part.Atrasados.</b>	

--	--	--	--	--

## **NORMAS XERAIS:**

### **SISTEMA DE COMPETICIÓN:**

<b>LIGA: 2022/23.</b>	<b>GRUPOS:</b>
-----------------------	----------------

O sistema de competición será o mesmo nos 4 grupos. Desenvolverase en 2 Fases. A 2ª Fase, comezará en Xaneiro e será tipo Liga).

#### **1ª Fase.**

**1ª Fase: Os xogadores/as agruparanse en 4 grupos de 6, xogando tipo Liga: todos contra todos.**

#### **2ª Fase.**

**Ó remate desta 1ª Fase o 1º e 2º de cada grupo pasarán a formar parte do Grupo "A". ( conxuntamente cos 2 preclasificados pola liga anterior: Santi Dguez e Berto Molanes. Será un grupo de 10, liga, todos contra todos.**

**Os clasificados nos postos 3º e 4º, quedarán enrolados no Grupo "B". (Grupo de 8 xogadores.)**

**Os 2 clasificados nos postos 5º e 6º e conformarán o Grupo "C". (Grupo de 8.)**

**COMEZO DA LIGA:** 22 DE OUTUBRO.

**PREZOS:** SOCIOS: 20€

NON SOCIOS: 30€

(Tanto soci@s como non soci@s non federados abonarán 5€ para o seguro)

<b>CALENDARIOS:</b> BAIXALOS DA PÁXINA DO CLUB OU SOLICITÁNDOO Ó ENCARGADO DO GRUPO.
--

<b>O PAGO DA INSCRICIÓN TERÁ QUE FACERSE OBRIGATORIAMENTE ANTES DE XOGAR O 2º PARTIDO, NO CASO DE NON TER DOMICILIADO O SEU PAGO.</b>
---

**TROFEOS:**



**HABERÁ TROFEOS PARA OS 3 PRIMEIROS CLASIFICADOS DE CADA UN DOS 3 GRUPOS NA 2ª FASE.**

- 1.-Os partidos serán ó mellor de 3 sets, con “morte súpeta” en todos.
- 2.-Os partidos xogaranse nas datas e horas sinaladas pola organización. Se algún dos xogadores/as se retrasa máis de 15 minutos, perderá por WO. : (6/0, 6/0).  
Unha vez comezado o partido só se poderá interrompir por falla de visibilidade ou por choiva. De facelo por outra causa, o xogador/a que abandoe a pista daráselle o partido por perdido.
- 3.-O queceamento será de 5 minutos como máximo.
- 4.-Os xogadores/as terán que aportar un bote de bolas, en boas condicións.
- 5.-O gañador terá que **comunicar o resultado** do partido á persoa da Directiva responsable do seu grupo, división:

Coordenador da Liga: JORGE BERNÁRDEZ. 650 42 41 33.

Responsable Grupo A.	JOSÉ ÁNGEL GLEZ.	650 42 41 34.
Responsable Grupo B.	CARLOS GLEZ..	650 42 41 36.
Responsable Grupo C.	JORGE BDEZ.	650 42 41 33.
Responsable Grupo D.	JORGE BDEZ.	650 42 41 33.

**Ou ben enviar os resultados a esta dirección de e-mail: [cluteca@cluteca.com](mailto:cluteca@cluteca.com).**

6.-En caso necesario, a Organización nomeará un árbitro, avisando cunha semana de antelación.

7.- **As baixas dos xogador@s que se produzan ó longo da Liga, comunicaranse a través da páxina Web.**

#### **8.-APRAZAMENTOS:**

**Tentarase adiantar os partidos e non atrasalos. A persoa que aprace o partido, o aprazador, chamará ó seu rival, polo menos, con 24 horas de adianto.**

**O xogador/a ó que lle aprazaron o partido terá que comunicalo á organización, ó responsable do seu Grupo. Noutro caso daráselle o partido por aprazado ós 2 xogadores/as.**

**Só se poderán ter 2 partidos aprazados, de non ser así, darase por perdido o partido que leve máis tempo aprazado.**

**A norma anterior invalidarase na última xornada; posto que rematada a 1ª Fase, daranse 2 xornadas para disputar os partidos atrasados.**

**A ORGANIZACIÓN PRÉGA ÓS PARTICIPANTES QUE NA MEDIDA DO POSIBLE SE EVITEN OS APRAZAMENTOS. HAI HORARIOS DISPOÑIBLES PARA POSIBLES APRAZAMENTOS. CONSULTAR COS ENCARGADOS DE CADA GRUPO.**

**Ó REMATAR A 1ª FASE HABERÁ DATAS PARA OS CASOS QUE POR RAZÓN XUSTIFICADAS NON SE POIDERAN ADIANTAR NAS DATAS ASIGNADAS POLA ORGANIZACIÓN.**

**9.-PUNTUACIÓN:** Partido gañado. 3 puntos.

Partido perdido. 1 punto.  
**Part. perdido (WO) -3 puntos.**

**10.-Para a resolución de posibles empates a puntos, nas clasificacións finais, terase en conta:**

**1º.- Puntos totais.**

**2º.- En caso de empate a Ptos entre 2 xogador@s: a referencia será o enfrontamento entre ámbolos 2 xogador@s.**

**3º.- No caso de empate a Ptos entre vari@s xogador@s téranse en conta os puntos dos enfrontamentos entre eles; de proseguir o empate será a diferenza de sets( nos seus enfrontamentos) e no caso de continuar empatados sería a diferenza de xogos.**

**11.-En cada xornada haberá dentro do horario algunha hora na que as pistas se atopen “Libres”. Os xogadores/as interesados en aproveitar esa hora para disputar o seu partido: terán que facelo coa autorización da **persoa encargada Do seu Grupo e do Coordinador da Liga.****

**Teléfono do Coordinador: 650 42 41 33 (Jorge Bernárdez).**

Nos casos que se desexen xogar partidos atrasados pola semana en Rodeira: o club non garantiza un horario preciso. Xogárase dentro das posibilidades de uso das pistas.

**OS FINS DE SEMANA RODEIRA, EN PRINCIPIO, ATÓPASE LIBRE, POLO QUE SE PODE DISPOÑER DAS PISTAS PARA XOGAR PARTIDOS DE LIGA. A COMPETICIÓN ESTE ANO CONCÉNTRASE EN SAN ROQUE (PISTAS EXTERIORES). ALGÚN FIN DE SEMANA PÓDESE TRASLADAR A COMPETIICIÓN DE LIGA ÁS PISTAS DE RODEIRA, NO CASO QUE EN SAN ROQUE HAXA COMPETICIÓN POR EQUIPOS.(NESTE MOMENTO DESCOÑECAMOS O CALENDARIO DAS FASES FINAIS DE +35 E +55).**

**Os resultados dos partidos terán que seren comunicados: por mensaxe ó encargado do grupo, por e-mail ó correo do club.**

**12.-A Organización poderá, de xurdir o caso, é dicir de haber unha ou máis prazas Libres: cubrilas con xogadores/as que por ránkin lles corresponda entrar nunha determinada categoría, aténdose sempre ó ránkin do club. O ránkin do club queda establecido polo da Federación e pola clasificación da Liga (Teranse en conta as 2 últimas).**

**13.-No Colexio de S.Roque-Darbo as redes serán colocadas e retiradas polas persoas que teñan partido. De haber partido a continuación, deixaranas xa montadas, pero no caso de non estar presentes os que teñan que xogar a continuación, deberanas retirar os que as utilizaron.**

**14.- O xogador/a que non se presente a 3 partidos tanto na 1ª como na 2ª Fase, sen causa xustificada: **SERÁ AUTOMÁTICAMENTE ELIMINADO DA COMPETICIÓN, PODENDO NO CASO DE 3ª OCUPARSE A SÚA PRAZA CON ALGÚN RESERVA.****

A ORGANIZACIÓN OUTÓRGASE A FACULTADE DE CAMBIAR, PREVIO AVISO ÓS PARTICIPANTES, E SEMPRE TENTANDO DE MELLORAR A LIGA, AS PRESENTES NORMAS, O SISTEMA DE COMPETICIÓN E OS CALENDARIOS.

